

## Пресс-релиз Sensor Instruments

Апрель 2019

---

### Блестящие перспективы!

**29.04.2019 Sensor Instruments GmbH.** Ручные приборы для регистрации степени блеска успешно применяются в промышленности уже на протяжении многих лет. В качестве стандартных углов обзора используются в первую очередь три угла: 20°, 60° и 85°, измеренные относительно вертикальной оси. Исключением является бумажная промышленность, здесь преимущественно используется угол обзора в 45°, а также в 75°. Для определения степени блеска используется прямое отражение на проверяемой поверхности объекта.

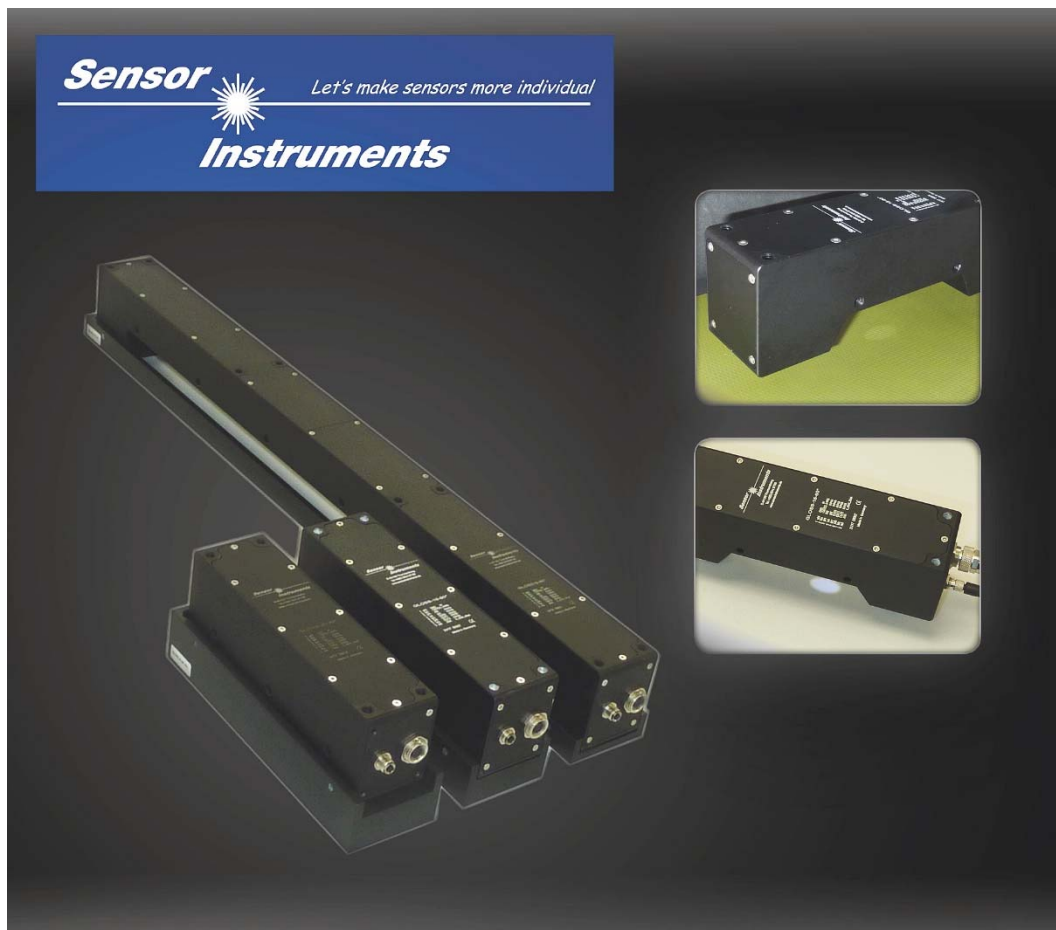
Излучатель и приемник при этом направлены под одним и тем же углом к вертикали, на одной стороне нормали находится излучатель, а на противоположной стороне - приемник.

Чаще всего используемым методом является 60°-метод, как матовые, так и блестящие поверхности могут при этом хорошо распознаваться. При очень шероховатых поверхностях, напр. при различных показателях зернистости наждачной бумаги, предпочтителен 85°-метод, в то время как при сильно отражающих поверхностях используется 20°-метод.

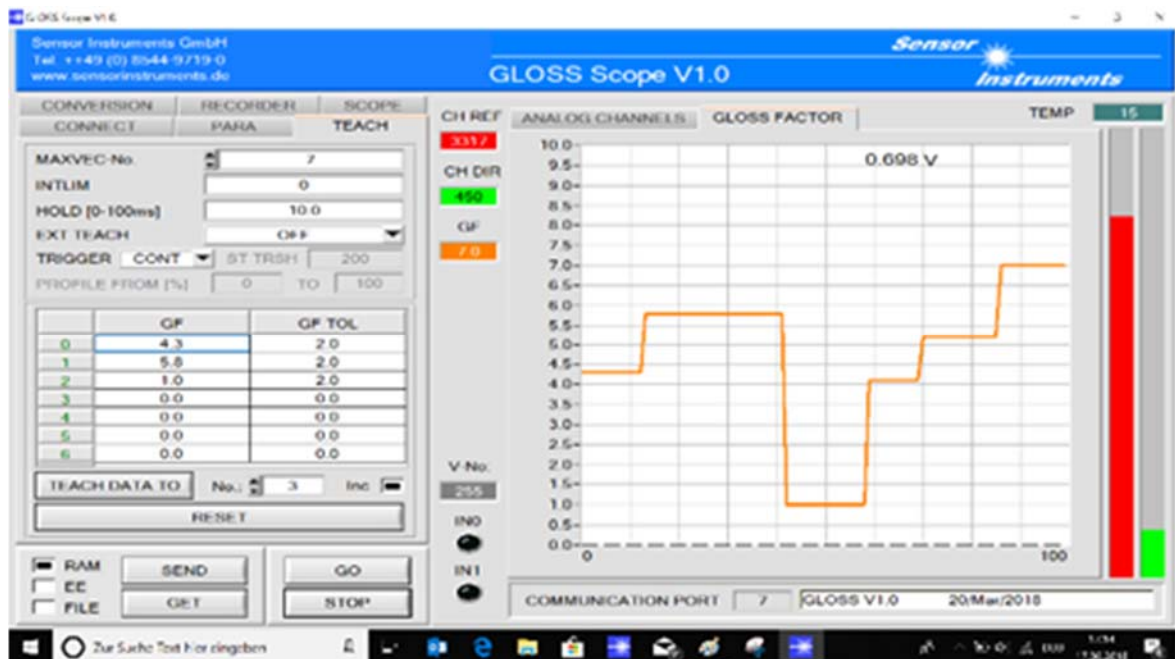
При проведении 100% контроля качества встроенное измерение блеска стало еще важнее, так как некоторые продукты (напр. непрерывный материал, намотанный на катушку) впоследствии не могут быть просто так проверены в различных местах с помощью ручного прибора. Другим преимуществом встроенного метода измерения является быстрое сообщение о действительном состоянии степени блеска, так что в случае отклонения от заданного значения можно будет своевременно реагировать.

Серия встроенных приборов измерения блеска **GLOSS** для измерений 20°, 60°- и 85°-методами располагает тремя датчиками (**GLOSS-20-20°**, **GLOSS-15-60°** и **GLOSS-5-85°**), которые могут размещаться на расстоянии в 20мм, 15мм, а также 5мм до измеряемой поверхности продукта (над подготовкой 45°- и 75°-типов работы еще ведутся).

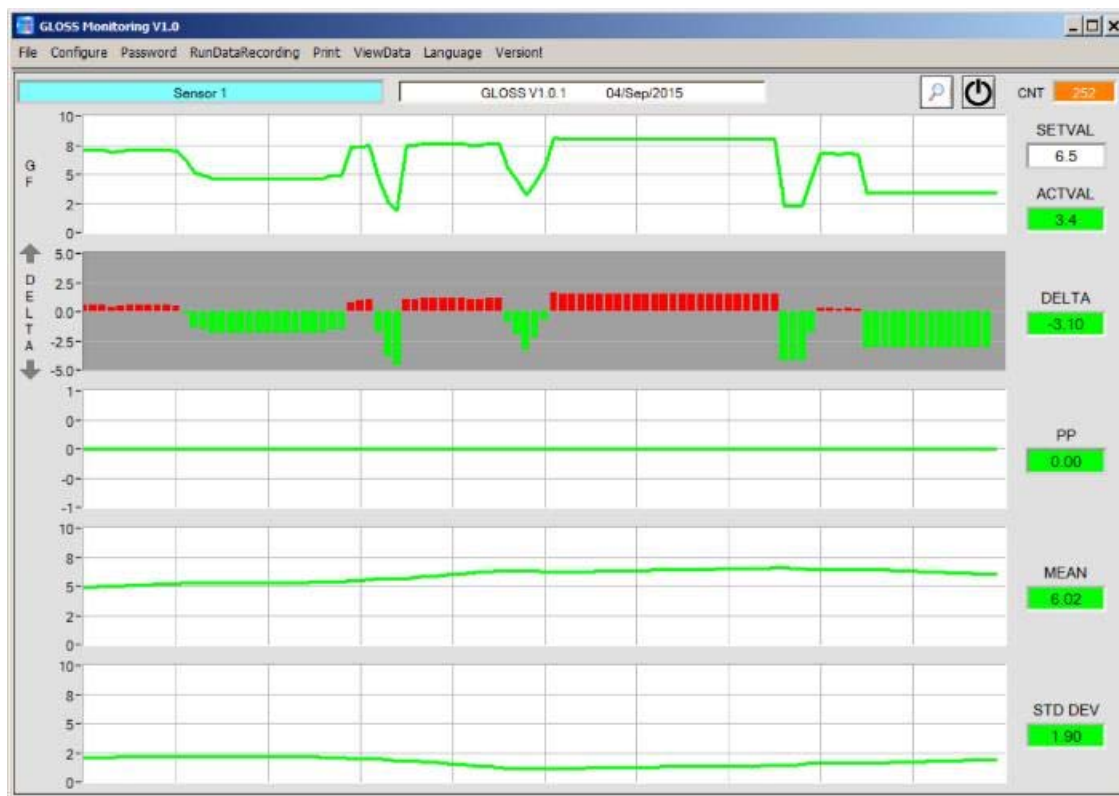
Наряду с необходимой для параметрирования датчиков программой Windows® в объем поставки входит обширная мониторинговая программа, с помощью которой в память могут вводиться специальные данные блеска вкл. данные заказа, в то время как параллельно этому на мониторе указывается актуальная степень блеска, а также ее отклонение от заданного значения.



Датчики серии GLOSS для встроенного измерения блеска



Программа GLOSS-Scope



Программа мониторинга серии GLOSS

**Контакт:**

Sensor Instruments  
 Entwicklungs- und Vertriebs GmbH  
 Schlinding 11  
 D-94169 Thurmansbang  
 Телефон +49 8544 9719-0  
 Факс +49 8544 9719-13  
 info@sensorinstruments.de